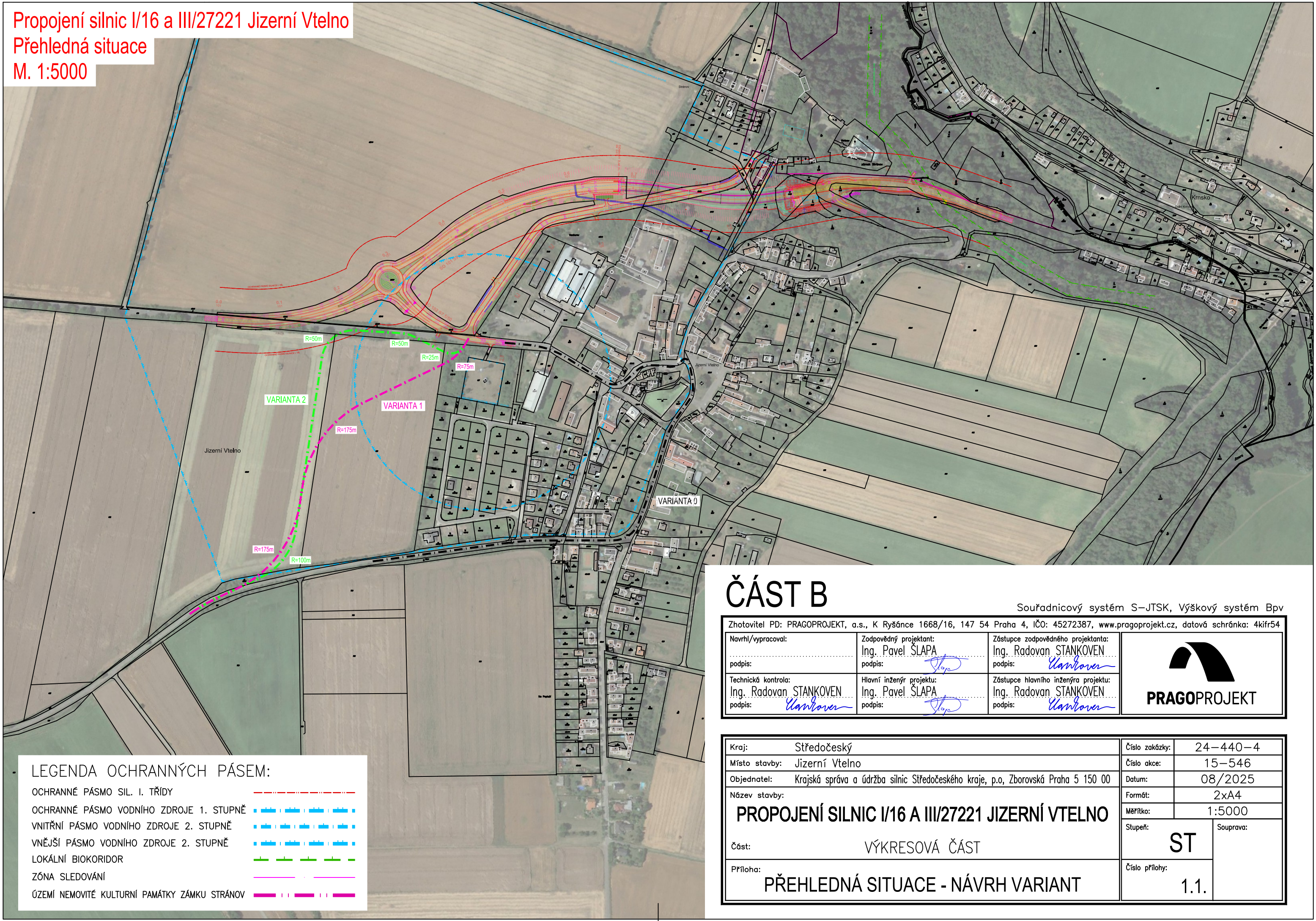


Propojení silnic I/16 a III/27221 Jizerní Vtelno  
Přehledná situace  
M. 1:5000



LEGENDA OCHRANNÝCH PÁSEM:

OCHRANNÉ PÁSMO SIL. I. TŘÍDY	-----
OCHRANNÉ PÁSMO VODNÍHO ZDROJE 1. STUPNĚ	-----
VNITŘNÍ PÁSMO VODNÍHO ZDROJE 2. STUPNĚ	-----
VNĚJŠÍ PÁSMO VODNÍHO ZDROJE 2. STUPNĚ	-----
LOKÁLNÍ BOKORIDOR	-----
ZÓNA SLEDOVÁNÍ	-----
ÚZEMÍ NEMOVITÉ KULTURNÍ PAMÁTKY ZÁMKU STRÁNOV	-----

ČÁST B

Souřadnicový systém S-JTSK, Výškový systém Bpv

Zhotovitel PD: PRAGOPROJEKT, a.s., K Ryšánce 1668/16, 147 54 Praha 4, IČO: 45272387, www.pragoprojekt.cz, datová schránka: 4kifr54

Navrhl/vypracoval:	Zodpovědný projektant:	Zástupce zodpovědného projektanta:
podpis:	Ing. Pavel ŠLAPA	Ing. Radovan STANKOVEN
Technická kontrola:	Hlavní inženýr projektu:	Zástupce hlavního inženýra projektu:
Ing. Radovan STANKOVEN	Ing. Pavel ŠLAPA	Ing. Radovan STANKOVEN
podpis:	podpis:	podpis:

PRAGOPROJEKT

Kraj:	Středočeský	Číslo zakázky:	24-440-4
Místo stavby:	Jizerní Vtelno	Číslo akce:	15-546
Objednatel:	Krajská správa a údržba silnic Středočeského kraje, p.o, Zborovská Praha 5 150 00	Datum:	08/2025
Název stavby:	PROPOJENÍ SILNIC I/16 A III/27221 JIZERNÍ VTELNO	Formát:	2xA4
Část:	VÝKRESOVÁ ČÁST	Měřítko:	1:5000
Příloha:	PŘEHLEDNÁ SITUACE - NÁVRH VARIANT	Stupeň:	ST
		Souprava:	
		Číslo přílohy:	1.1.